



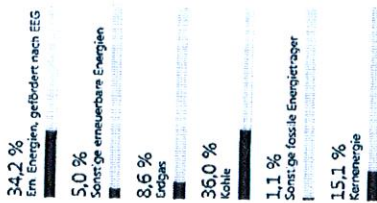
# TRIDELTA Energieversorgungs GmbH

Ein Unternehmen der TRIDELTA Gruppe

## Kennzeichnung der Stromlieferungen gemäß § 42 Energiewirtschaftsgesetz (EnWG)

Angaben auf der Basis vorläufiger Daten für das Jahr 2014

### Thüringer Energie Gesamtenergienmix



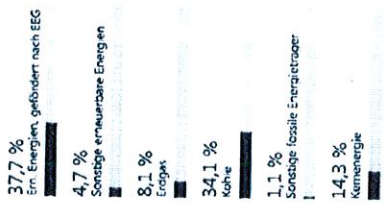
CO<sub>2</sub>-Emissionen: 407 g/kWh, radioaktiver Abfall: 0,0004 g/kWh

### Durchschnittlicher Energieträgermix für privilegierte Kunden mit anteilig reduziertem EEG-Satz \*



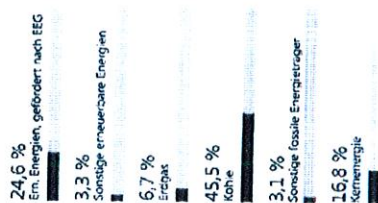
CO<sub>2</sub>-Emissionen: 577 g/kWh, radioaktiver Abfall: 0,0005 g/kWh

### Thüringer Energie verbleibender Energieträgermix



CO<sub>2</sub>-Emissionen: 366 g/kWh, radioaktiver Abfall: 0,0004 g/kWh

### Zum Vergleich: Stromerzeugung in Deutschland



CO<sub>2</sub>-Emissionen: 508 g/kWh, radioaktiver Abfall: 0,0005 g/kWh

\* Ihr individueller Energieträgermix als privilegierter Kunde: Erneuerbare Energien gefördert nach EEG 6,3 %, sonstige erneuerbare Energien 7,0 %, Erdgas 12,2 %, Kohle 51,4 %, sonstige fossile Energieträger 1,6 %, Kernenergie: 21,5 % Umweltauswirkungen: CO<sub>2</sub>-Emissionen 581 g/kWh, radioaktiver Abfall 0,0006 g/kWh.

Informationen zu Maßnahmen zur Steigerung der Energieeffizienz und der Energieeinsparung mit Vergleichswerten zum Energieverbrauch sowie Kontaktmöglichkeiten zu Verbraucherorganisationen, Energieagenturen oder ähnlichen Einrichtungen erhalten Sie auf folgenden Internetseiten: [www.dena.de](http://www.dena.de) (Deutsche Energie-Agentur) und [www.bfee-online.de](http://www.bfee-online.de) (Bundesstelle für Energieeffizienz). Übrigens: Kennen Sie schon unsere Energiedienstleistungen, die Sie bei der effizienteren Nutzung von Energie unterstützen? Informieren Sie sich auf [www.thueringerenergie.de!](http://www.thueringerenergie.de!)